



Prosjektorganisasjon

Prosjektet er initiert av Nordnorsk landbruksråd

Organisasjoner

- Nordlandsforskning: Tone Magnussen
- Universitetet i Tromsø: Anniken Førde
- Norsk landbruksrådgiving: Marit Dyrhaug
- Bioforsk: Kirsten Tørresen, Jan Netland, Espen Haugland
- Agroscope, Sveits: Christian Bohren
- Cornell University, USA: Antonio Di-Tommaso



Finansiering

- Norges forskningsråd - Natur og næring
- Avtalepartene i jordbruksoppjøret
- Fylkemannens landbruksavdeling i Finnmark
- Forskningsinstitusjonene i prosjektet



Hundekjeks

- *Anthriscus sylvestris*

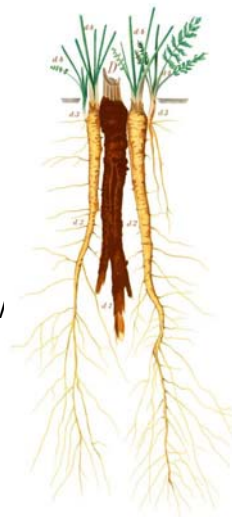
- To - tre - fire årig plante
 - Blomstrer og dør
- Frøet - spredning og spiring
 - Spres ca 1m
 - må vernaliseres før spiring
 - en av få som klarer spiring i grasmark
 - ingen langvarig frøbank
- Vegetativ formering
 - krans av nye planter



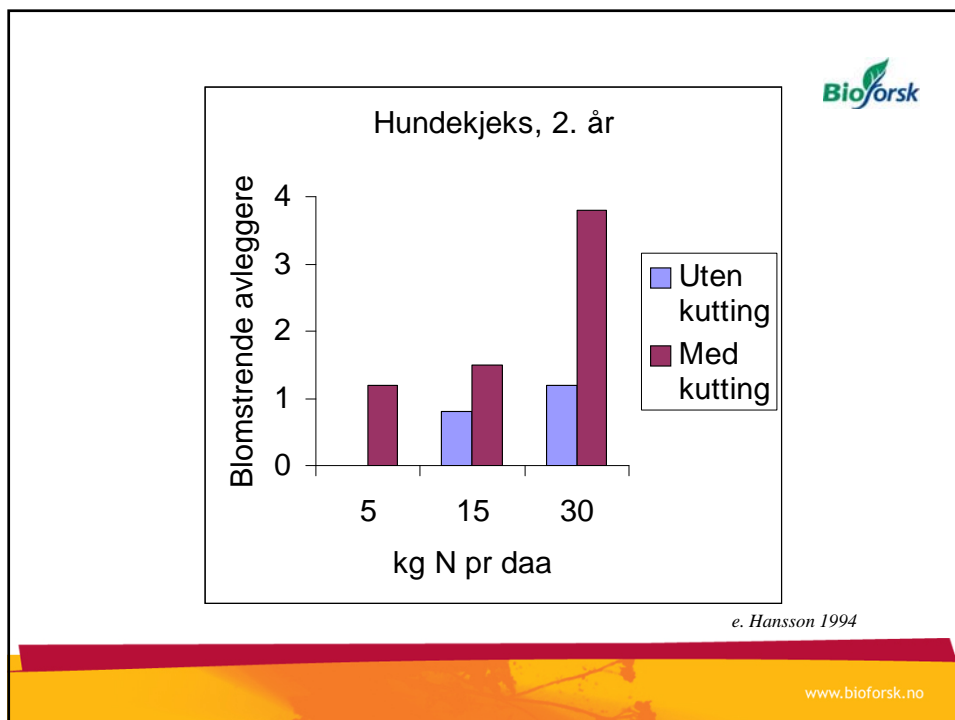
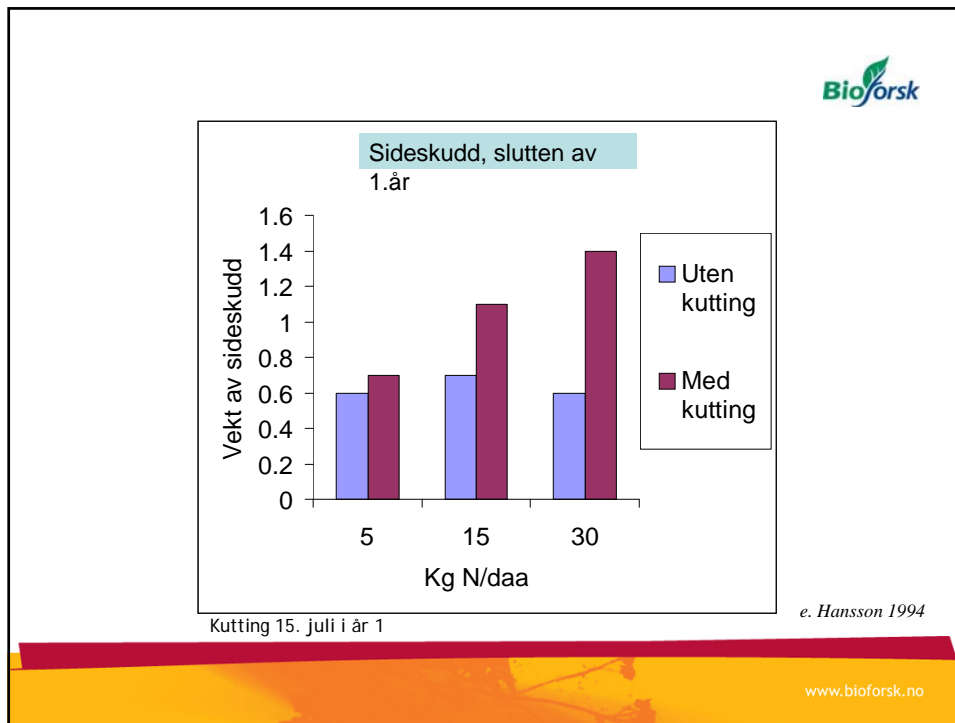


Planter som ikke skal blomstre...

- Slått av plantene gir en stressreaksjon
- Kutting seint gir dannelse av mange sideskudd



Bioforsk





.... planter som skal blomstre

- Ingen kutting reduserer populasjonen
- En kutting i juni ved blomstring ga ØKT populasjonsstørrelse
- To kuttinger - i mai på knoppstadium og seint i juli, gav redusert populasjon, med unntak av høyt nitrogennivå

Hansson og Persson 1994

www.bioforsk.no



forts....

- Kutting - begynnende stengelstrekking
 - Disse blomstret på nytt seinere på sommeren fra bladhjørner
- Kutting - full stengelstrekking
 - Ingen ny blomstring
 - Dannet mange nye siderosetter
- Kutting - Avsluttet blomstring
 - Ingen ny blomstring
 - Dannet mange nye siderosetter

Van Mierlo and Groendael 1991

www.bioforsk.no



Vi tror at -

- Signal om vegetativ formering - kommer fra bladmassen
 - Vegetativ formering er en stressreaksjon
 - Det må være en kritisk mengde bladmasse før planten investerer i avleggere.
- Signal om fullendt livssyklus kommer fra blomsterstanden.
 - Ved å fjerne blomstene etter dette signalet vil man utarme bestandet

www.bioforsk.no



Vi fokuserer på

- Balanse mellom vegetativ og generativ formering
 - Effekt av slått til ulik tid og stadier
 - Dannelse av skudd fra ulike rotdeleer
- Effekt av fjerning av KUN blomsterstand
 - Når gis signal om avsluttet blomstring?
 - Hvor mange år må man fjerne blomsterstand?
- Kontroll i praksis
 - Kombinasjon av slått og plantevernmidler
- Hvordan organisere et fellestiltak = dugnad?
 - Hva er motivasjonen hos ulike aktører?

www.bioforsk.no



Tiltak mot hundekjeks

- Beiting med sau!
- Mekaniske tiltak
 - Slått 3 ganger eller mer!
 - Unngå slått ved full blomstring
 - Under utprøving: Kutt bare blomsterstanden
- Unngå N-gjødsel på avveier
- Plantevernmidler - evt i kombinasjon med slått!

www.bioforsk.no



www.bioforsk.no/hundekjeks

www.bioforsk.no