



LANDBRUKS- OG MATDEPARTEMENTET

***Norsk landbruksrådgivning i et
landbrukspolitisk perspektiv***

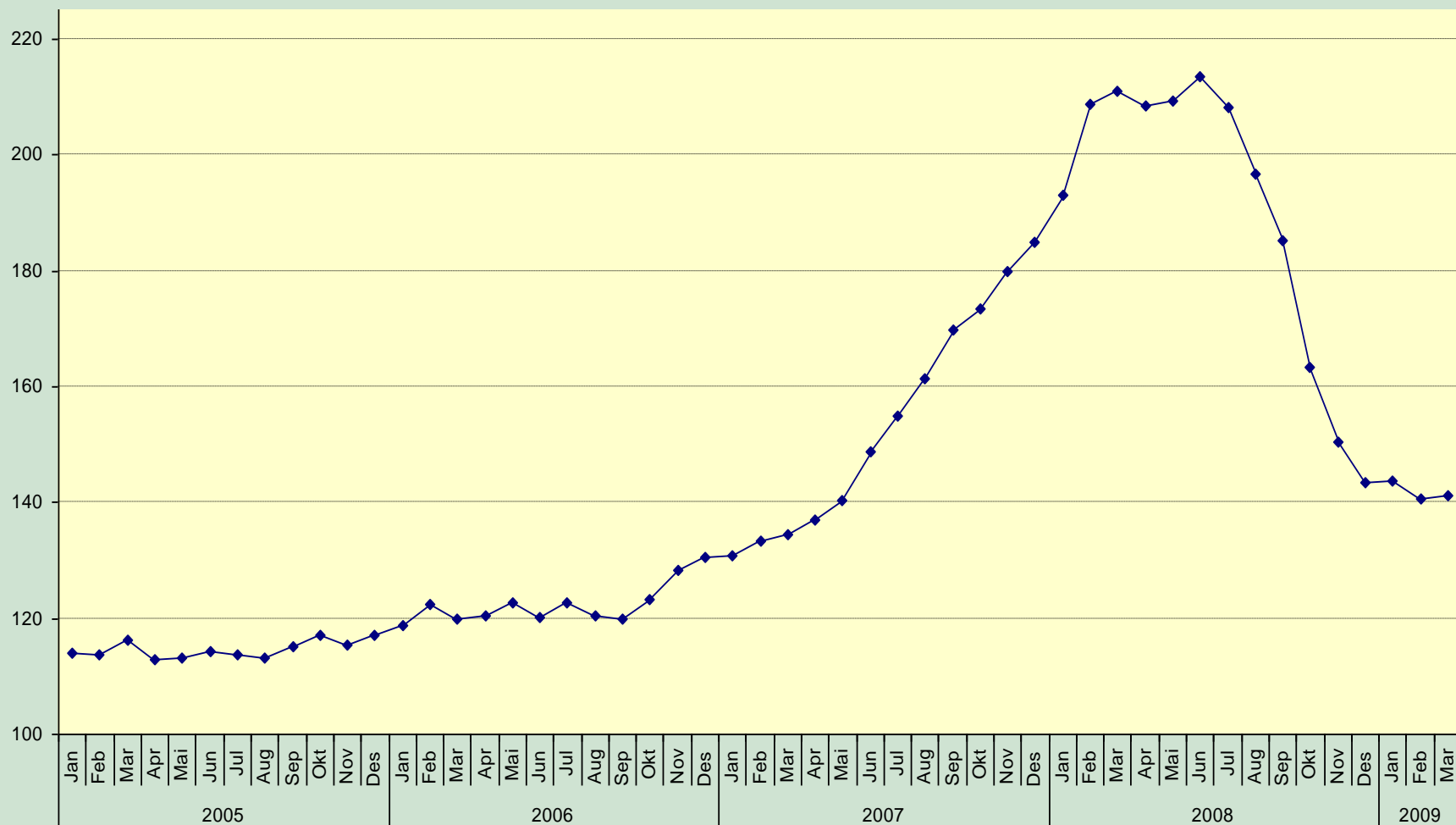
Departementsråd Olav Ulleren

11.nov. 2009

Innhold

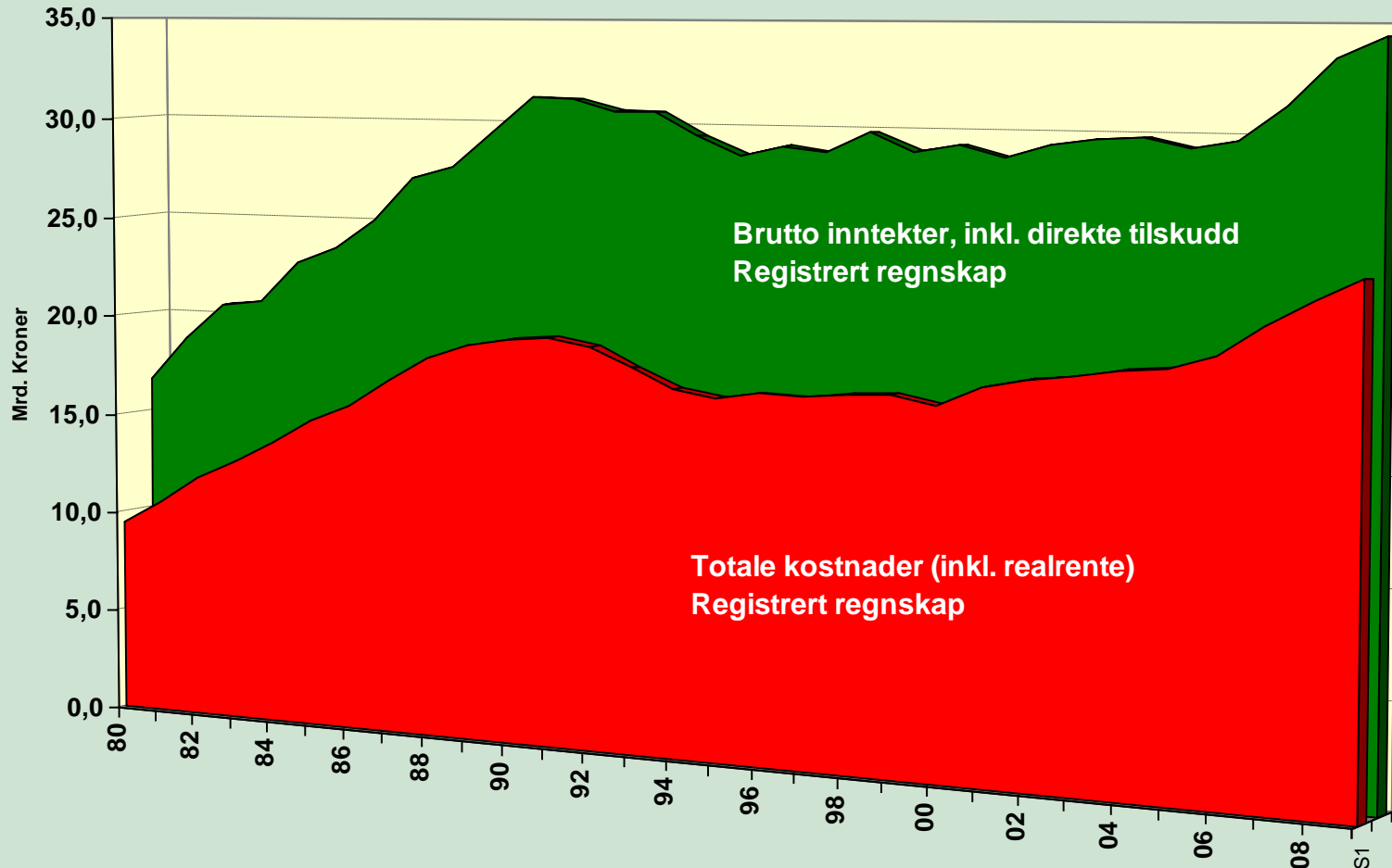
- **Utviklingstrekk**
- **Jordbruksavtalen 2009**
- **Soria Moria II**
- **Ny melding til Stortinget**
- **Kunnskap og kompetanse**
- **Områder hvor NLR's kompetanse og rådgivningsaktivitet er viktige**

Matvarepriser i følge FAOs prisindeks, snitt 2002-2004=100

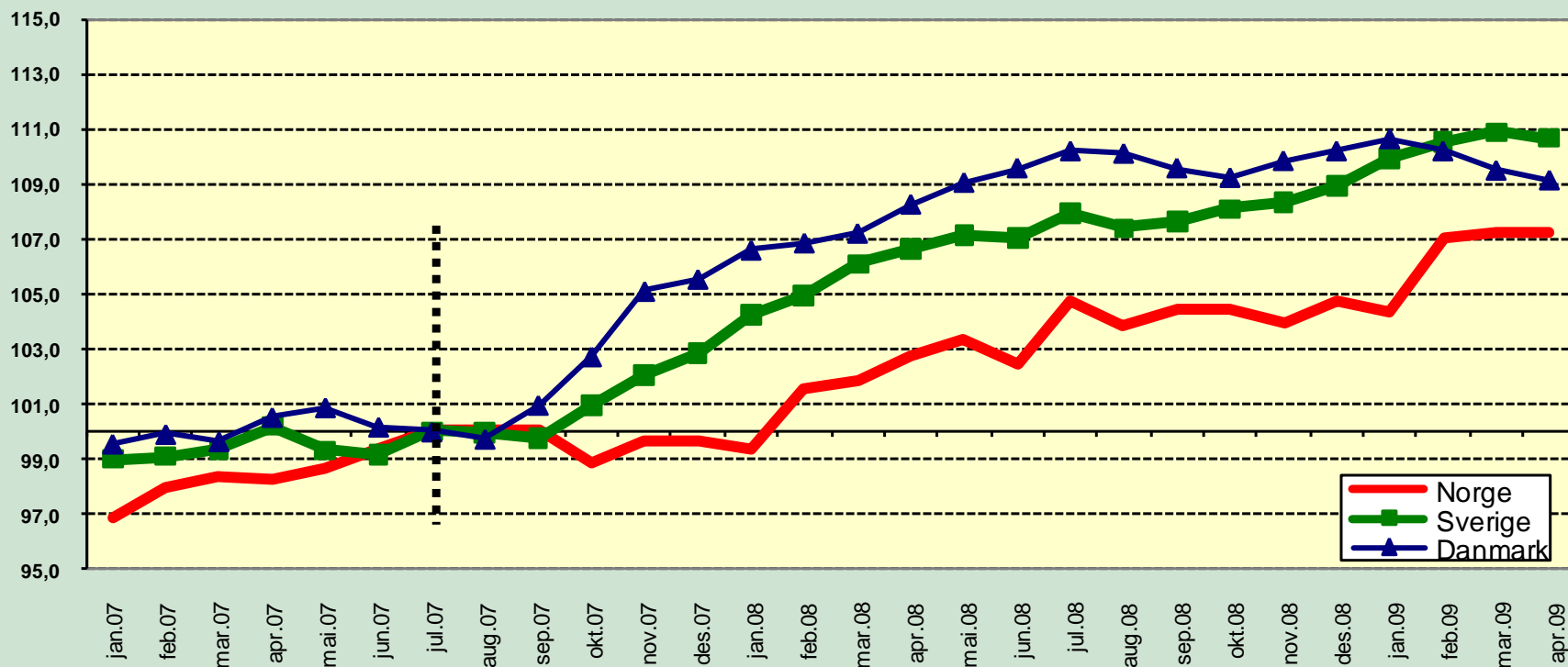


Norske bønder er ikke lønsmottagere

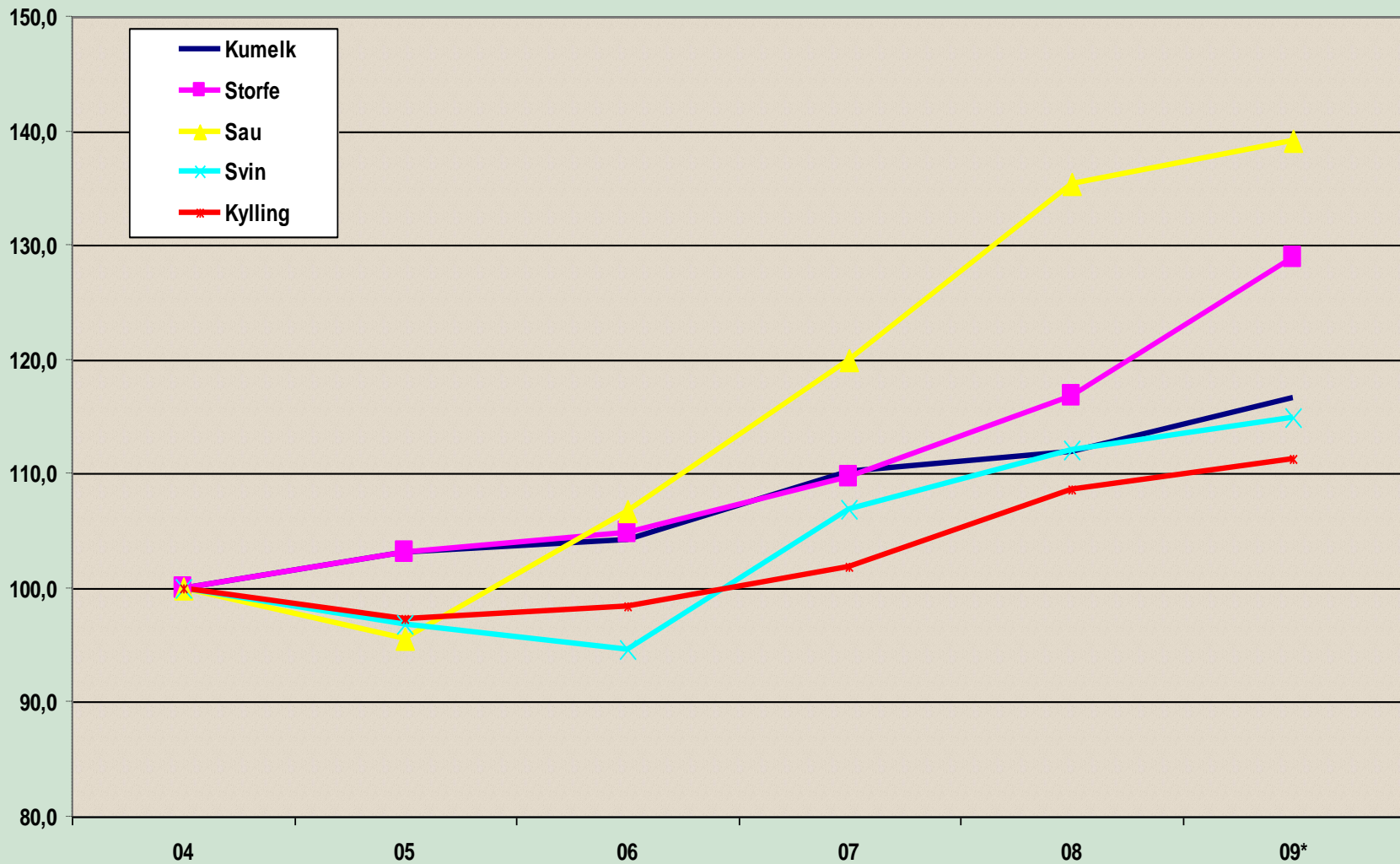
Inntektene varierer noe, men vesentlig mindre enn i verden omkring



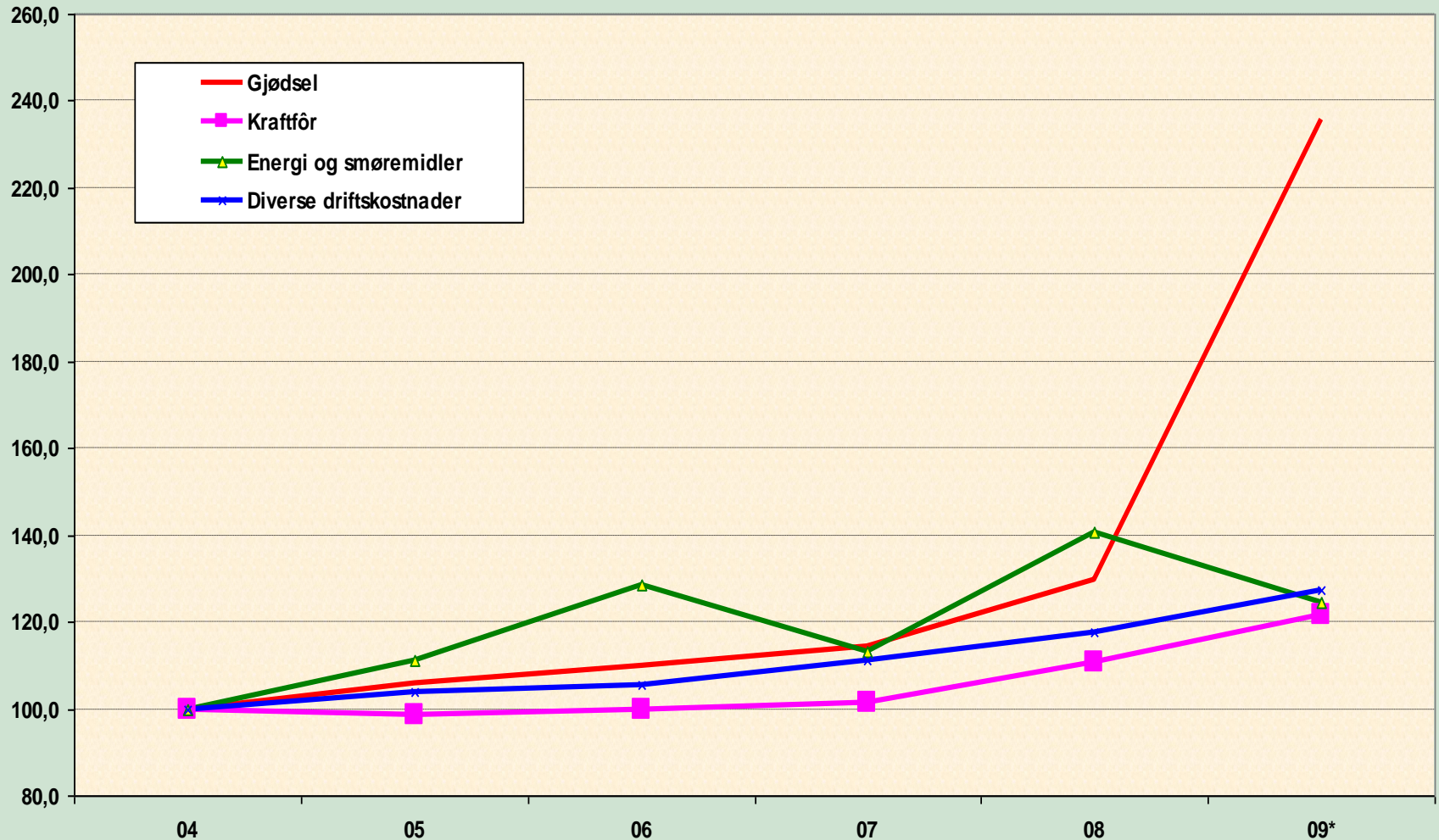
Prisutvikling på mat



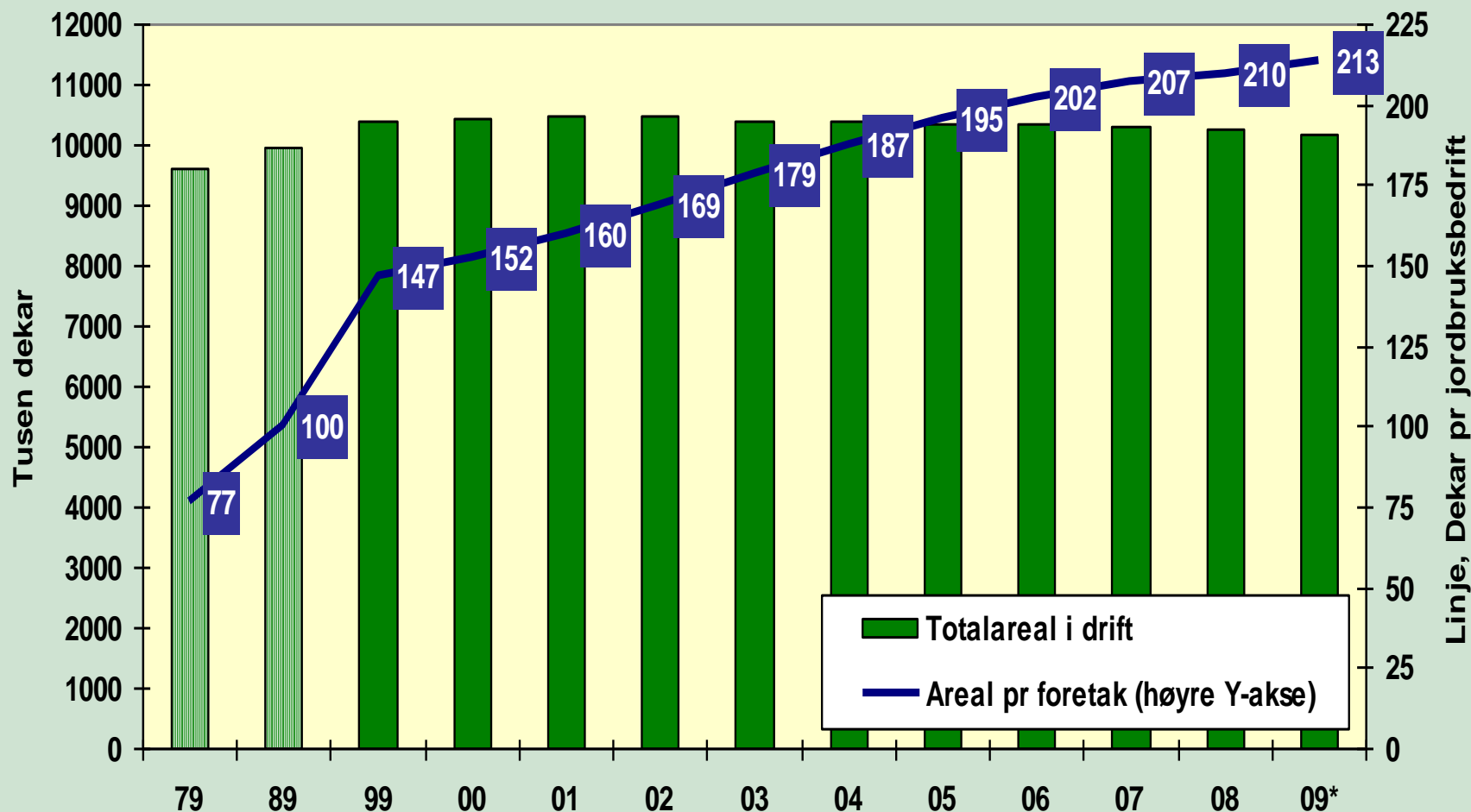
Utvikling i produsentpriser, husdyrprodukter



Prisutvikling kostnadsposter. 2004=100

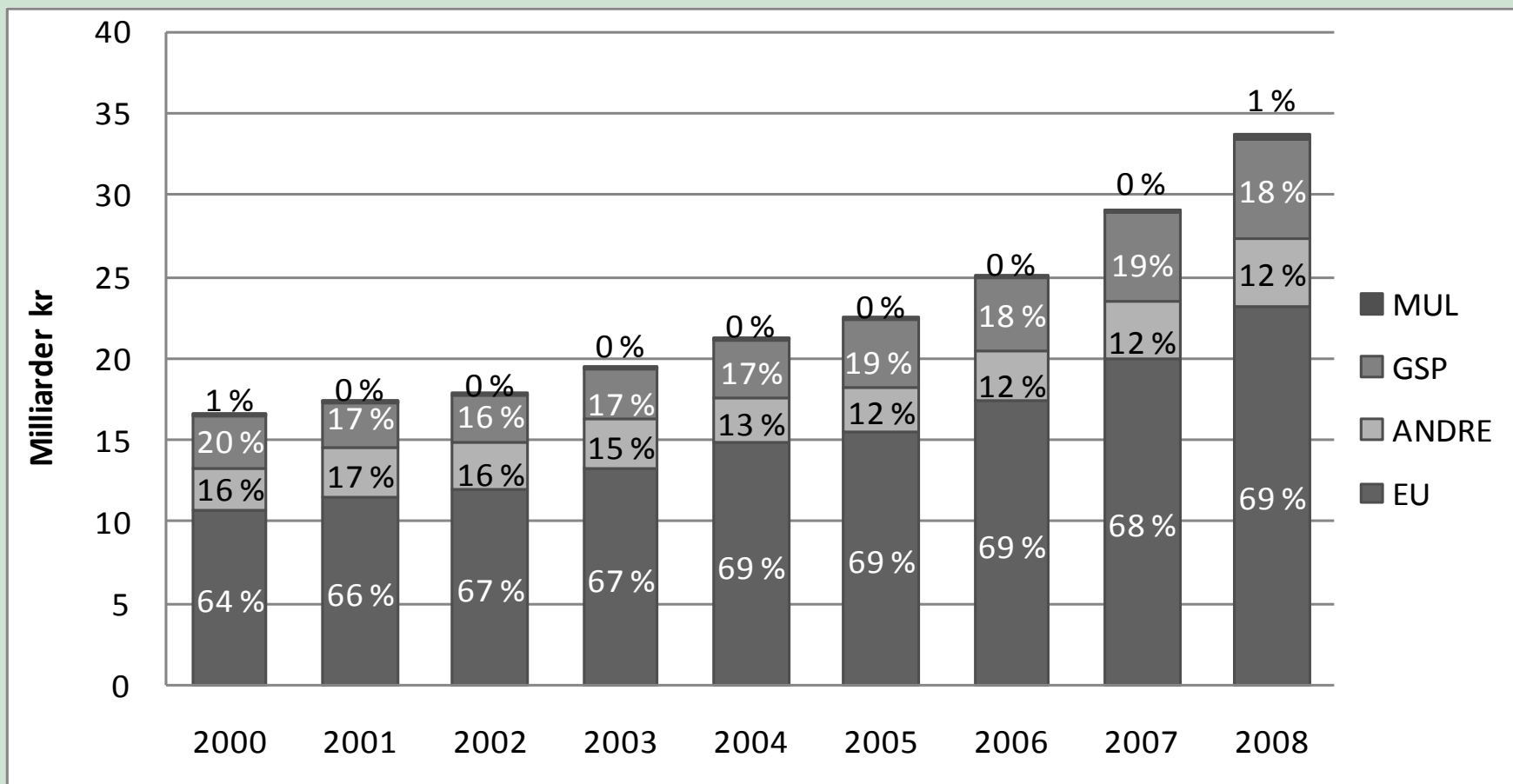


Jordbruksareal og areal pr foretak



Registrert totalareal påvirkes av at nytt kartgrunnlag tas i bruk

Importverdi av landbruksvarer



Hjemmemarkedsandelen har iflg. NILF falt fra 90% i 1995 til 84% i 2008

Jordbruksavtalen: Prioriterer grasbasert husdyrhold i distriktene

- Tilskuddene til det grasbaserte husdyrholdet økes mer enn den totale bevilgningsøkningen på 560 mill. kroner
 - innsparing ved gjeldende satser 2010
- Vel ¾ av tilskuddsøkningen vil komme melke-produksjonen til gode.
- I tillegg kommer investeringspakken på **150 mill. kroner i 2009** til jordbruk og økning i BU-midlene på **40 mill. kroner i 2010**.
- Satsene i driftstilskuddet til melk økes med **16.000 kroner pr. bruk (25%)**, uavhengig av om bruket har 12 eller 60 kyr. Sterk strukturprofil.
- Ingenting fordeles til korn, svin, egg, fjørfe
 - bortsett fra prisnedskrivning til korn

Jordbruksavtalen: Rekrutterings-/ungdomsprofil

- Ekstraordinære investeringstiltak i landbruket på 200 mill. kroner for 2009.
- Økt låneramme for rentestøtte med 300 mill. kroner fra 2009 og 2010.
- Økning i bedriftsrettede bygdeutviklingsmidler med 40 mill. kroner i 2010.
- Utrede mulighet for støtteordning til ungdom innenfor det distriktpolitiske virkeområdet.
- Ungdom prioriteres ved tildeling av nyetableringskvote for melk.
- Fylkeskommunene gis økt ansvar for rekruttering, kompetanseheving, likestilling og etterutdanning i landbruket. Arbeidet styrkes med 20 mill. kroner.
- Økning i satsene for avløsertilskuddene som også styrker finansieringen av landbruksvikarordningen.

Jordbruksavtalen: Miljø og økologisk landbruk

- **Nasjonalt miljøprogram** økes med vel 170 mill. kroner, inkl. økologisk jordbruk
 - mye av det på beitetilskuddene
 - krav til utmarksbeiting reduseres fra 8 til 5 uker
- **Regionale miljøprogram** økes med 20 mill. kroner til 410 mill. inkl. 5 + 5 til Østfold og Akershus
- SMIL (120 mill.)
- Utvalgte kulturlandskap (8 mill)
- Organisert beitebruk, radiobjeller, beiteprosjektet
- Nasjonalt pilotprosjekt for mer miljøvennlig håndtering av husdyrgjødsel (11 mill.)
- Økologisk landbruk (165,5 millioner)
 - Økologiske foregangsfylker
 - Kornkampanje
 - Forsterket veilednings og informasjonstiltak rettet mot produsenter

Soria Moria II

- Videreutvikle inntekts- og velferdspolitikken
- Gjøre landbruket til en del av klimaløsningen
- Fortsette å styrke vern av dyrket jord
- Øke landbruksbistanden for å styrke global matsikkerhet
- 15 % av matproduksjonen og -forbruket i 2020 økologisk
- Økt satsing innenfor vare- og tjenesteproduksjon, matspesialiteter, grønt reiseliv, utmarksnæringer og "inn på tunet"
- Utredning om styrkeforholdet i verdikjeden for mat
- Redusere konfliktnivået i rovviltpolitikken
- Sikre grunnutdanning og videreutdanning i landbruket
- Øke konkurransen og innovasjonsaktiviteten i hele verdikjeden


Ny melding til Stortinget

- Vesentlige endringer siden forrige melding for 10 år siden
- De globale utfordringer gir andre rammevilkår og nye utfordringer for det norske landbruket:
 - mangel på mat
 - behovet for økt matproduksjon
 - økt handel med mat
 - klima og miljøspørsmålene
- Meldingen skal
 - påvise og styrke landbrukets positive samfunnsbidrag
 - medvirke til å sette norsk landbruk i stand å møte globale og nasjonale utfordringer



NY MELDING

Om norsk landbruk og matproduksjon



Jordbruket er i Norge ei næring som er avhengig av politisk fastsatte rammevilkår og som derfor er avhengig av legitimitet i samfunnet.

Kunnskap og kompetanse

- Kunnskap og kompetanse blir stadig viktigere i samfunnet; i alle næringer og selvsagt også i landbruket.
- Stadig viktigere å ta i bruk nye forskningsresultater raskt.
- Mer spesialisert produksjon av varer og tjenester gir større behov for spisskompetanse.
- Merkevarebygging , jfr. Nyt Norge, krever høy kompetanse innenfor produksjon og håndtering av varer og tjenester



Kunnskap og kompetanse - utfordringer

- Dårlig søkning på UMB's landbruksfaglige linjer.
- Dårlig søkning på mange av de landbruksfaglige linjene innenfor de videregående skolene.
- Behov for ulike tilbud på landbruksutdanning i ulike regioner??
 - Eks. fra "fylket" Voralberg i Østerrike
- Manglende grunnutdannelse hos bønder setter store krav til rådgivningsapparatet
 - Stort behov for kursaktivitet og studieringer



Områder hvor NLR's kompetanse og rådgivningsaktivitet er viktige

- Matvaresikkerhet
 - Effektiv planteproduksjon.
 - Robust foretaksøkonomi.
 - Arbeids- og kostnadseffektive landbruksbygninger.
- Økologisk produksjon (jfr. handlingsplanen)
 - Styrke og systematisere produksjonsspesifikk veiledning innen de ulike produksjoner.
 - Utarbeiding av driftsbeskrivelse før omlegging (kursing).
 - Betydningen av økologisk drift i miljø og klimasammenheng.



Områder hvor NRL's kompetanse og rådgivningaktivitet er viktige

- Klima og forrensning
 - Erosjon
 - Nærings saltavrenning
 - Gjødsling inkl. god handtering av husdyrgjødsel
 - Grøfting
 - Hydrotekniske miljøtiltak
 - Fangdammer
 - Lagring av husdyrgjødsel
- Kulturlandskap
 - Gjengroing
 - Skjøtsel av restarealer
 - Bygninger
 - Verdier i "verdifulle kulturlandskap"



Områder hvor NLR's kompetanse og rådgivningsaktivitet er viktige.

- Innovasjon/næringsutvikling
- Bygningsteknisk planlegging
 - Stort behov for kompetent og objektiv rådgivning
 - Store økonomiske konsekvenser i mange år etter investeringen



NLR

- Har blitt det dominerende rådgivningsapparatet i norsk landbruksfaglig miljø.
- Har arbeidet aktivt for å få større faglige miljøer
 - Større mulighet for spissing av kompetansen
 - Større mulighet for å trekke til seg/beholde dyktige medarbeidere
- Ikke all spisskompetanse i alle rådgivningsenheter. Samarbeid på tvers av enhetene.

